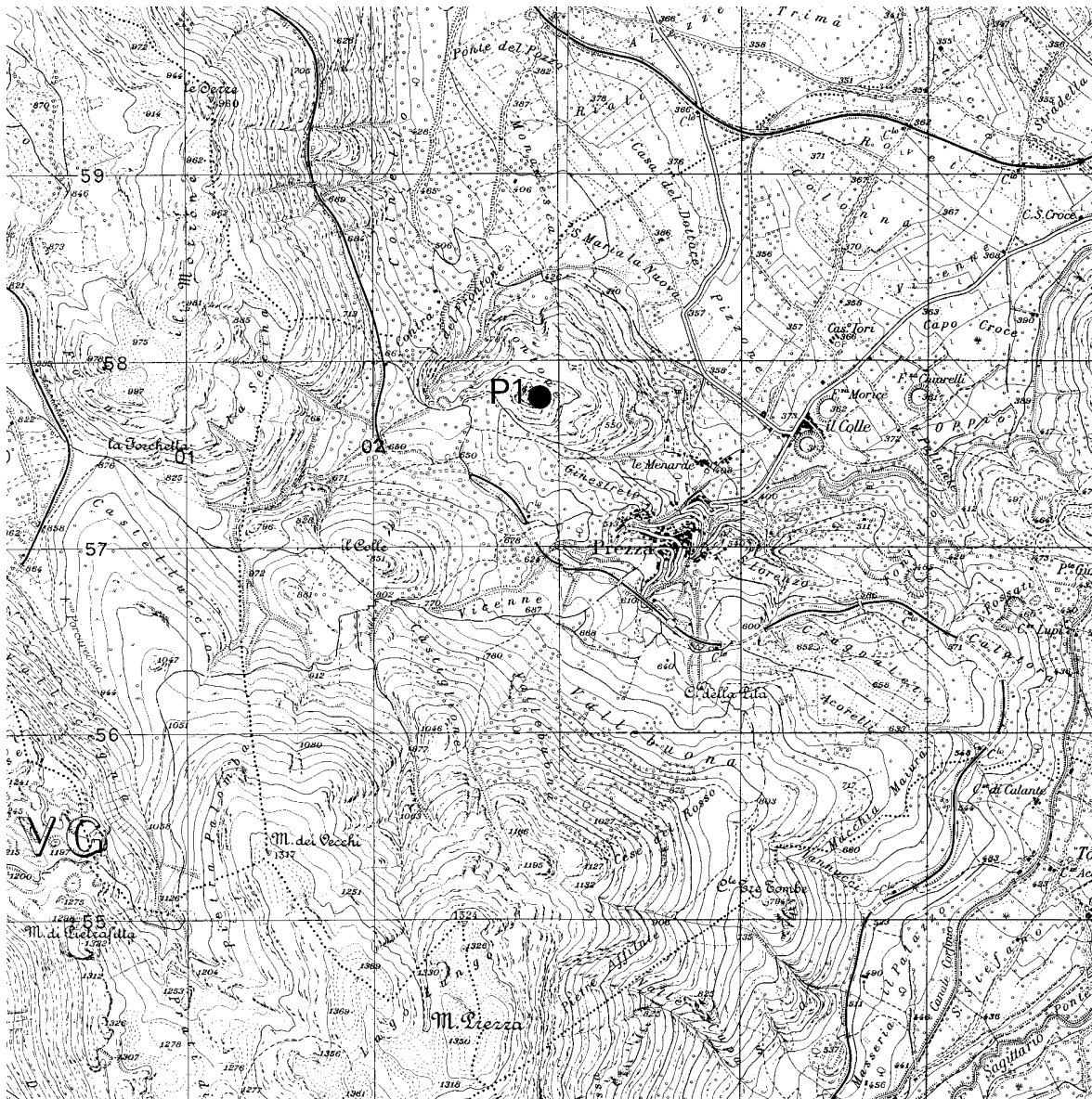
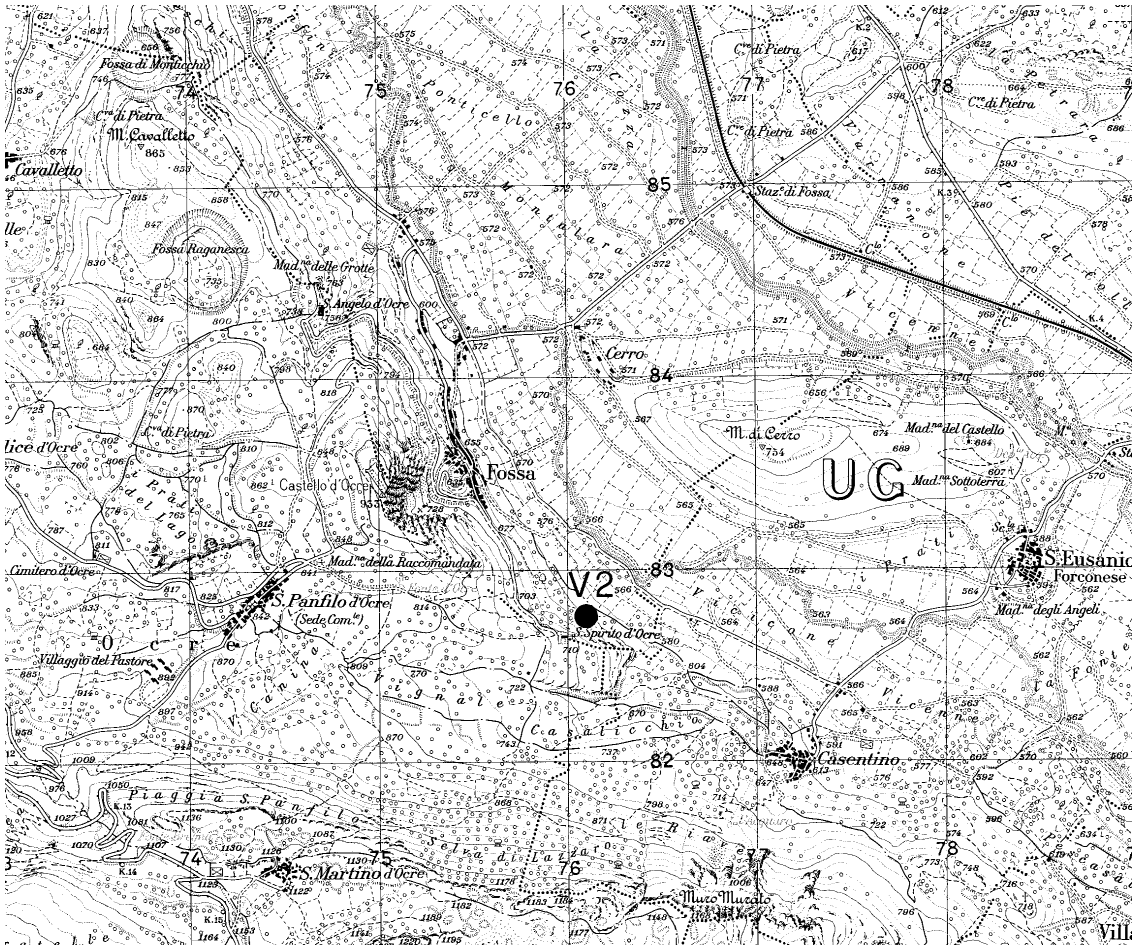


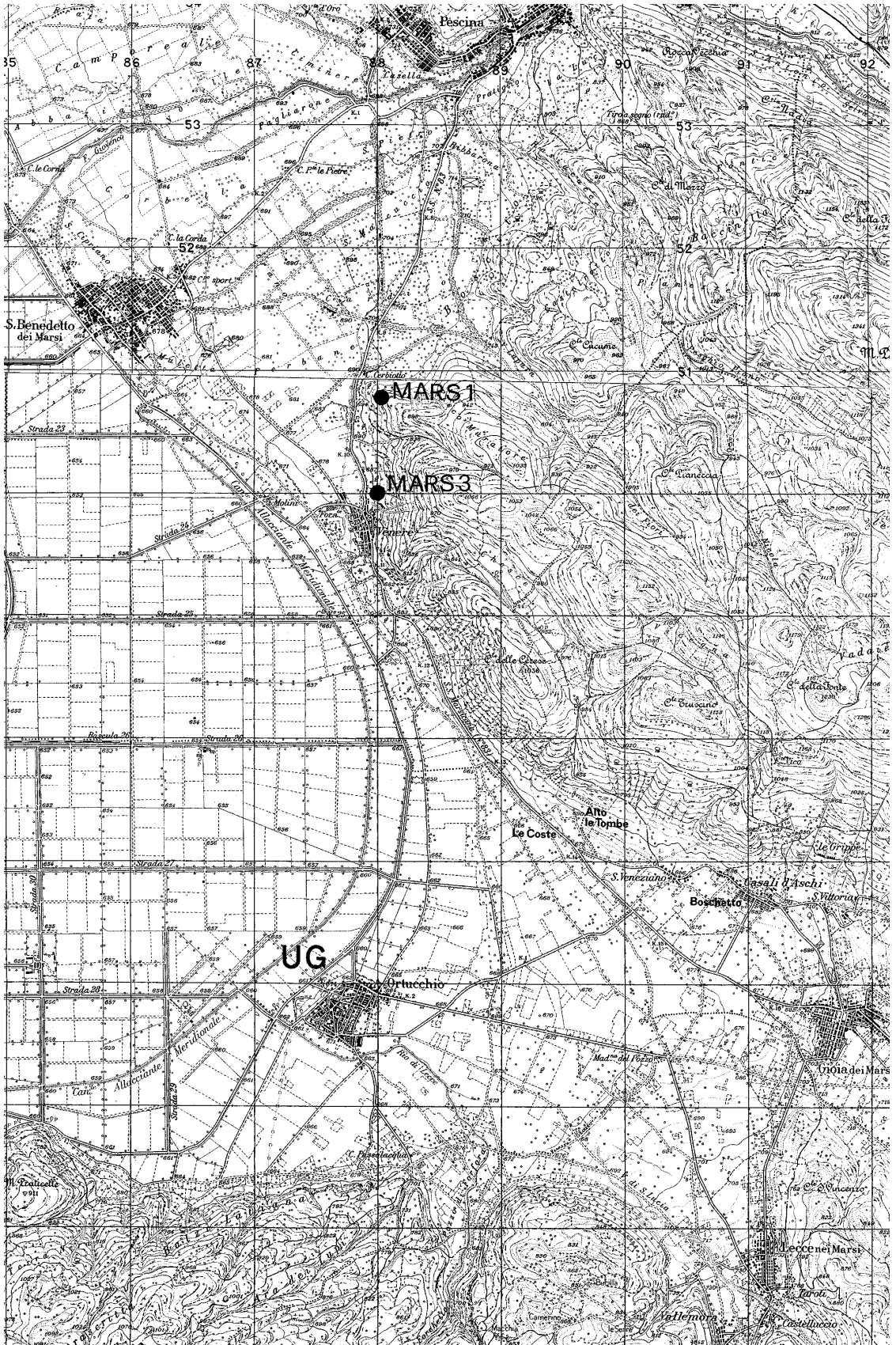
APPENDICE CARTOGRAFICA



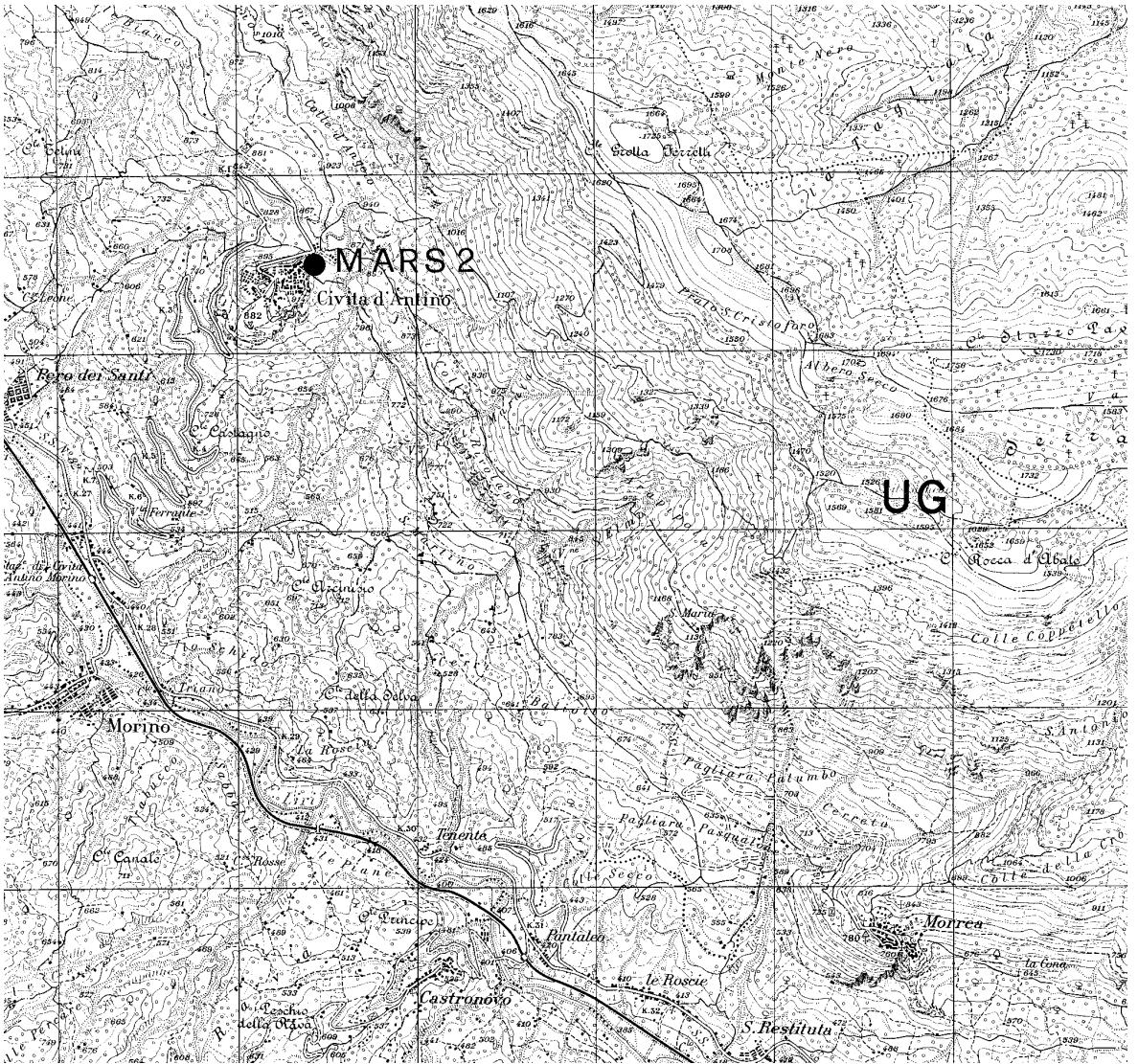
Carta 1 - Il territorio di Prezza e la dedica a Iuppiter Optimus Maximus (P 1)



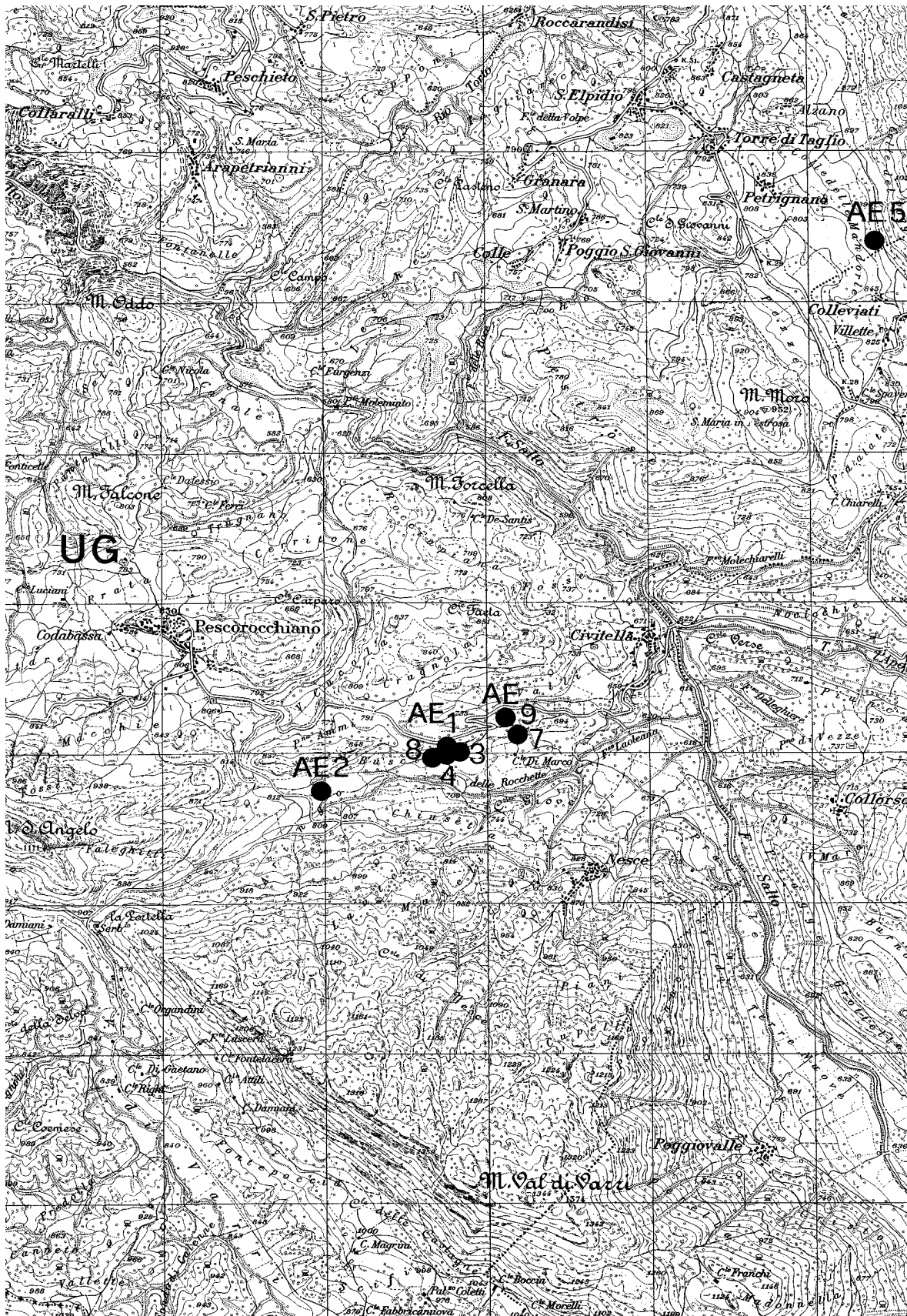
Carta 3 - Il circondario di Fossa e l'iscrizione sacra a *Liber Pater e Silvanus* (V 2)



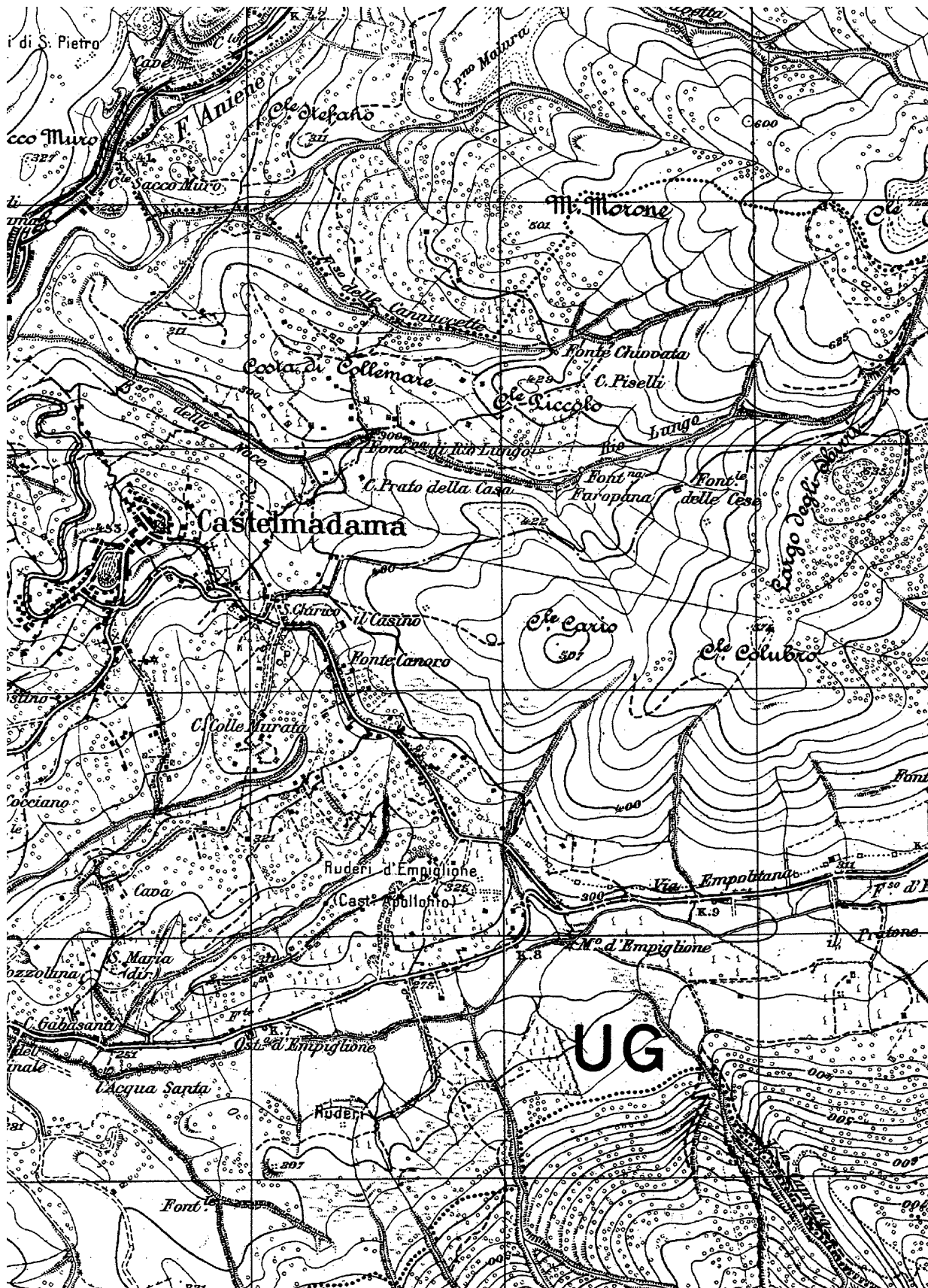
Carta 4 - La sponda orientale del bacino del Fucino e le iscrizioni funerarie MARS 1 e MARS 3



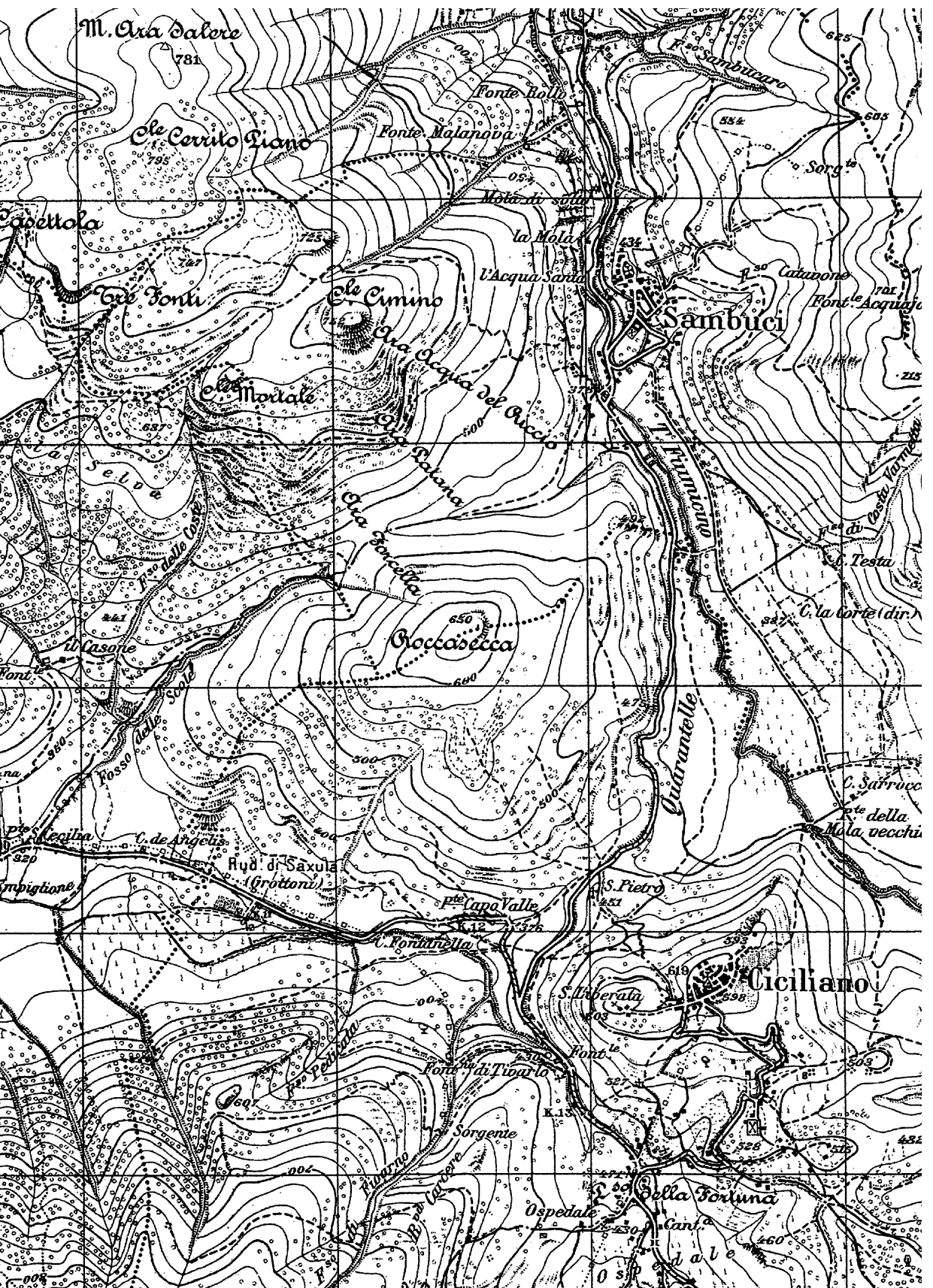
Carta 5 - Il centro di Civita d'Antino ed il carne funerario di *Varia Montana* (MARS 2)

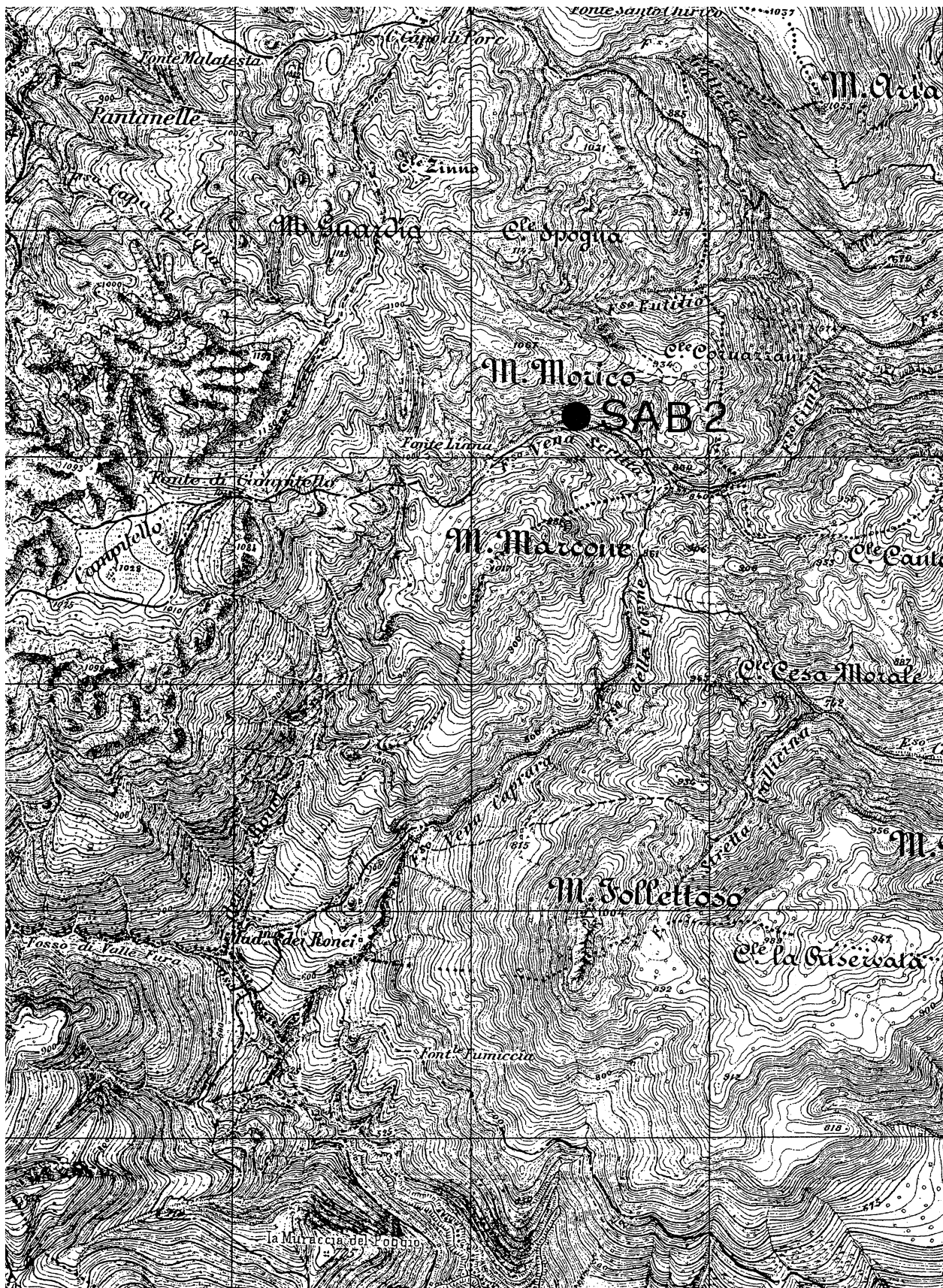


Carta 6 - Il Ciciliano e le iscrizioni della *res publica Aequiculana* (AE 1-5 e AE 7-9)

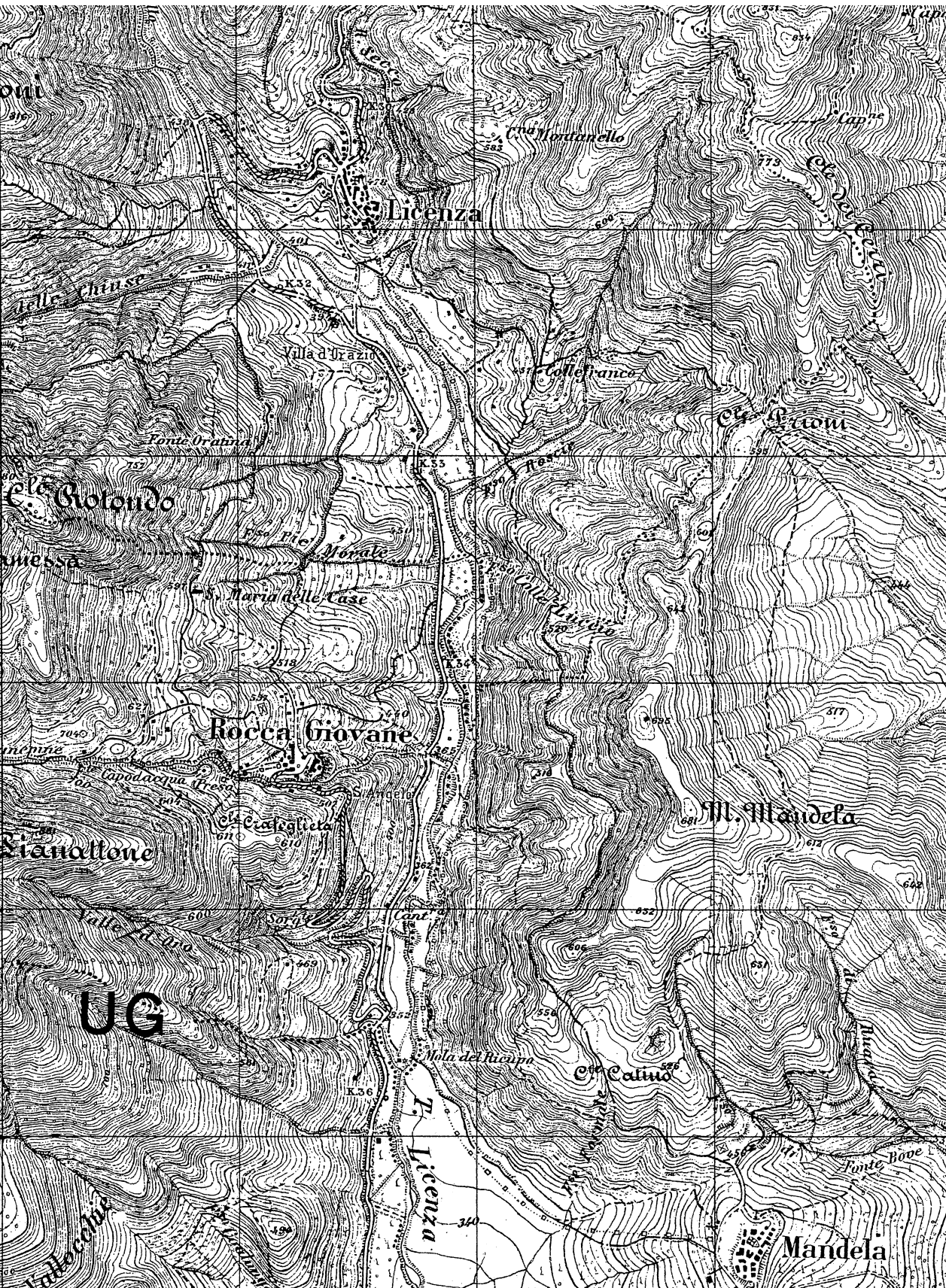


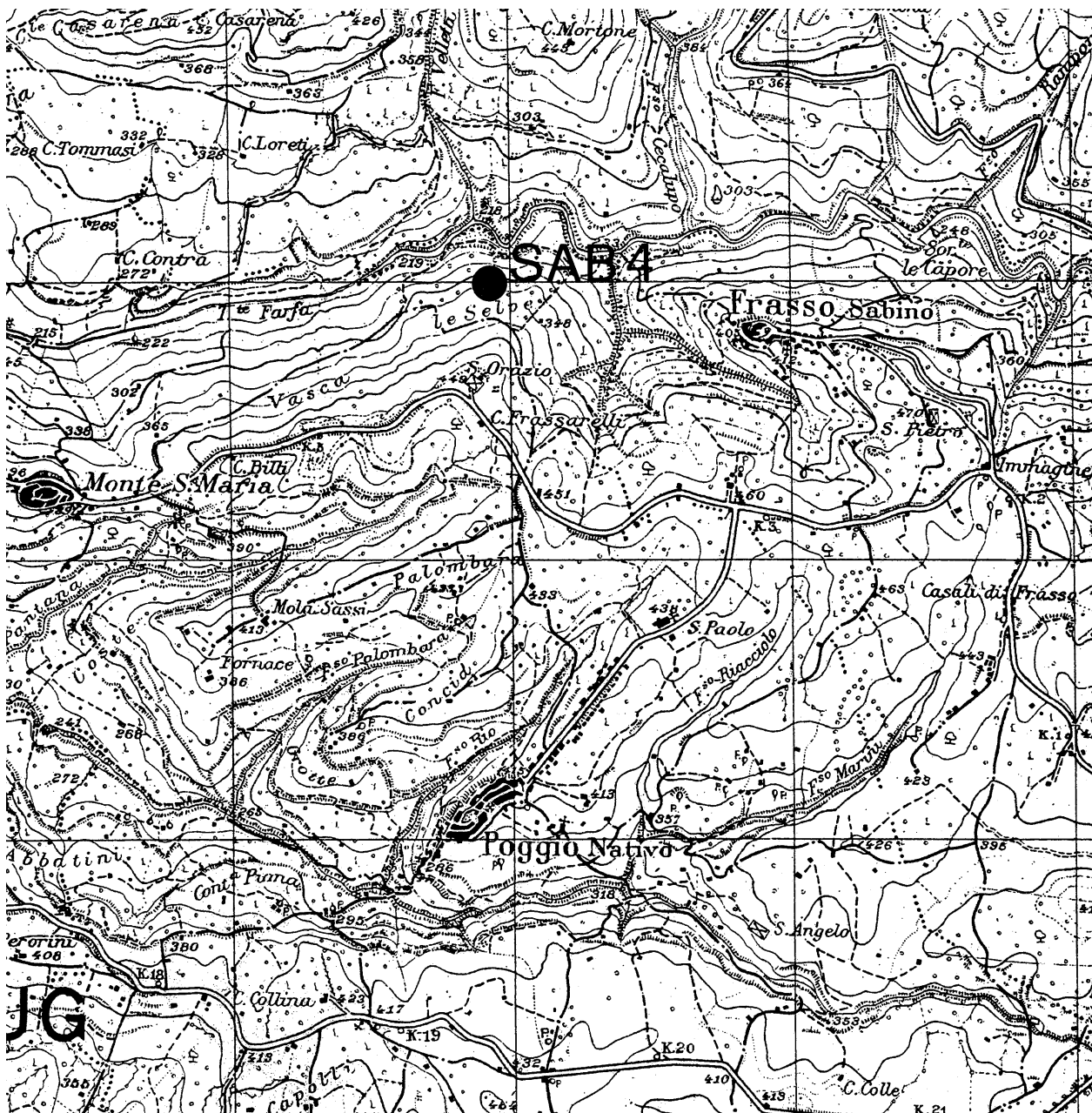
Carta 7 - Il territorio del municipio di Trebula Suffenas (AE 6)



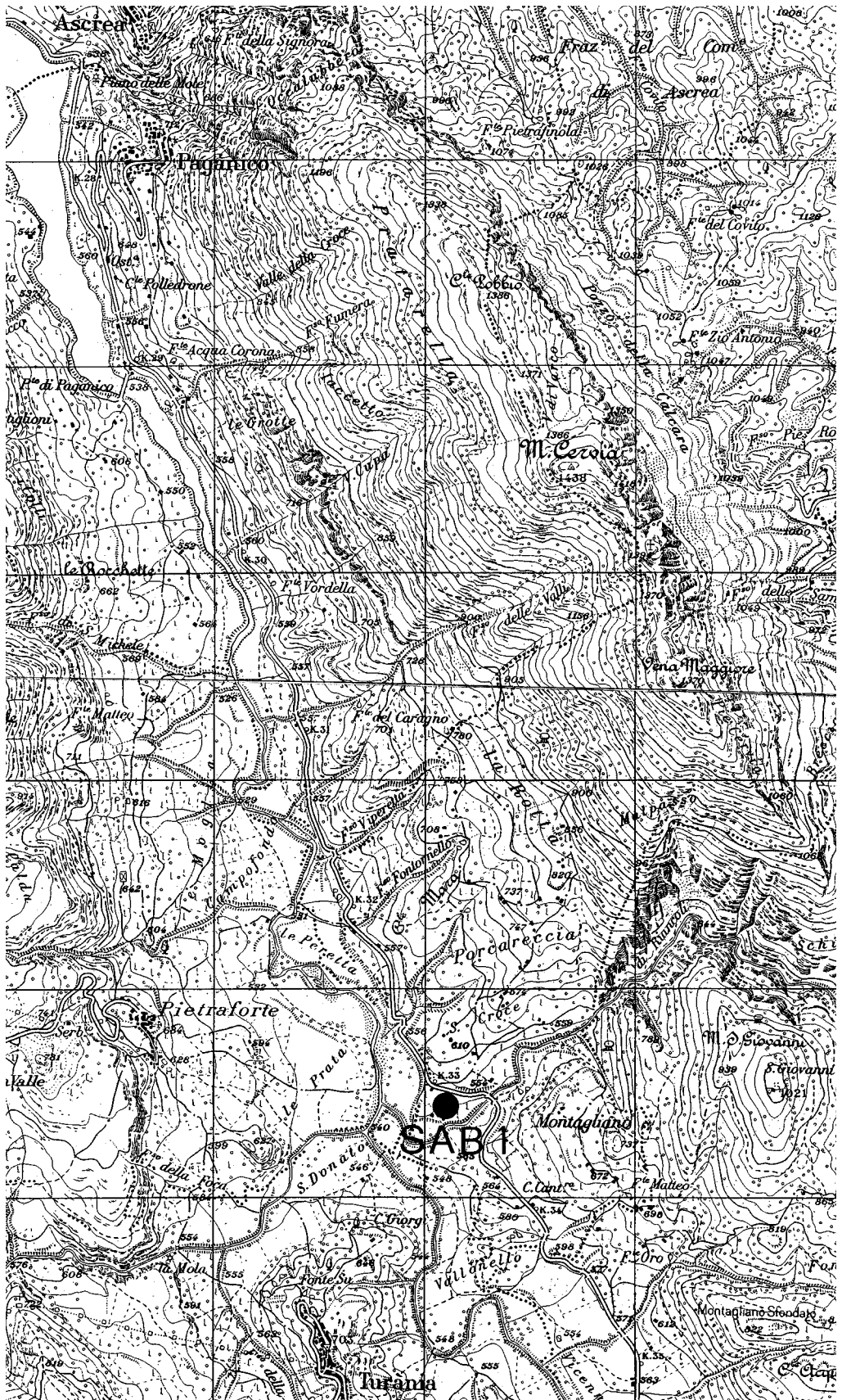


Carta 8 - La valle del Licenza nel territorio di Roccagiovine e il «Fosso della Vena Scritta» (SAB 2)

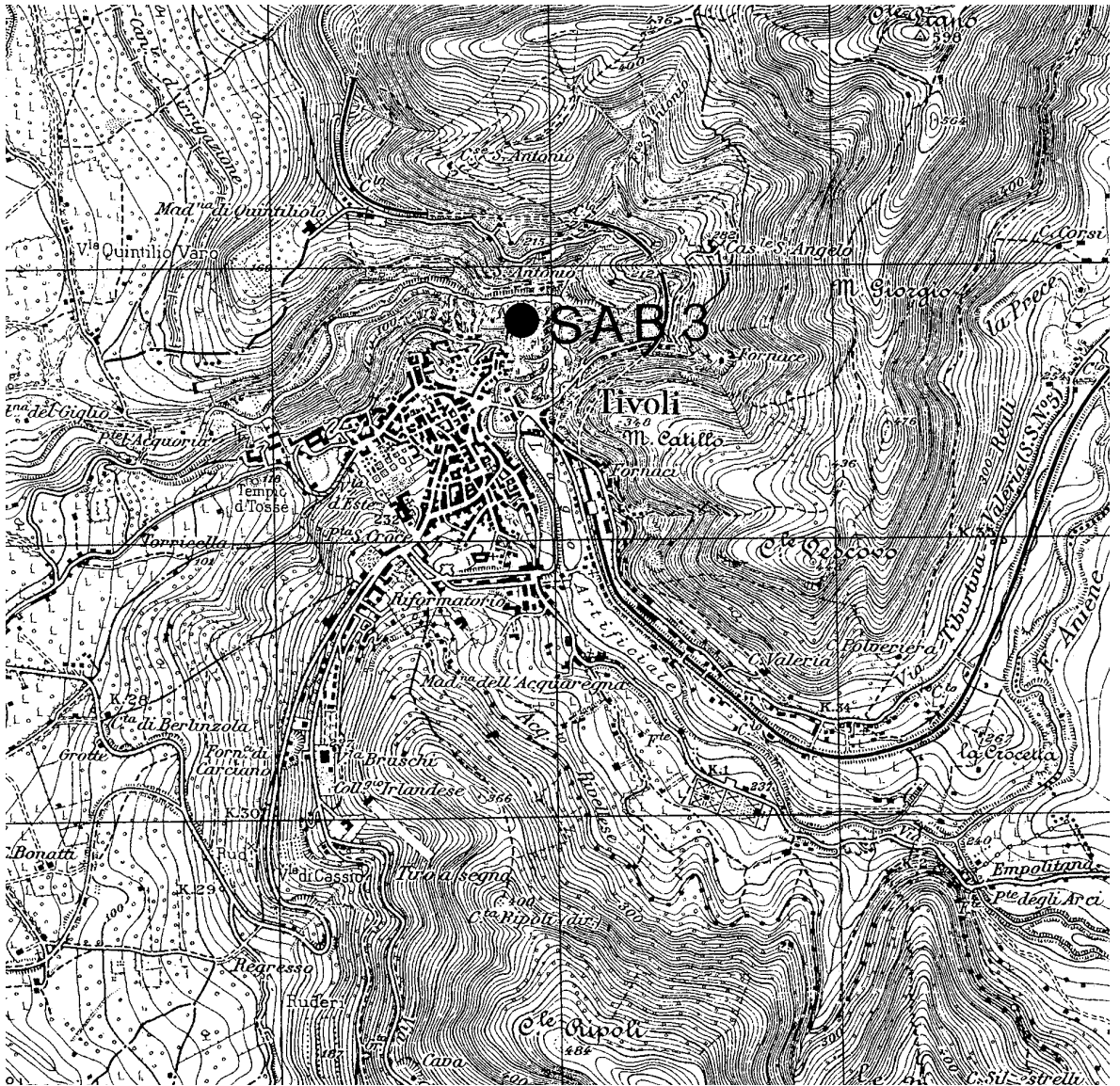




Carta 9 - Il territorio di Frasso Sabino e il monumento funerario dei Terentii in loc. «Le Selve» (SAB 4)



Carta 10 - La valle del Turano nel territorio di Paganico Sabino e il sepolcro dei Muttini (SAB 1)



Carta 11 - La città di Tivoli e le iscrizioni dell'acropoli (SAB 3)



Carta 12 - Il nodo stradale di Cerreto di Spoleto e l'iscrizione sulla tagliata viaria di Triponzo (U 1)

