

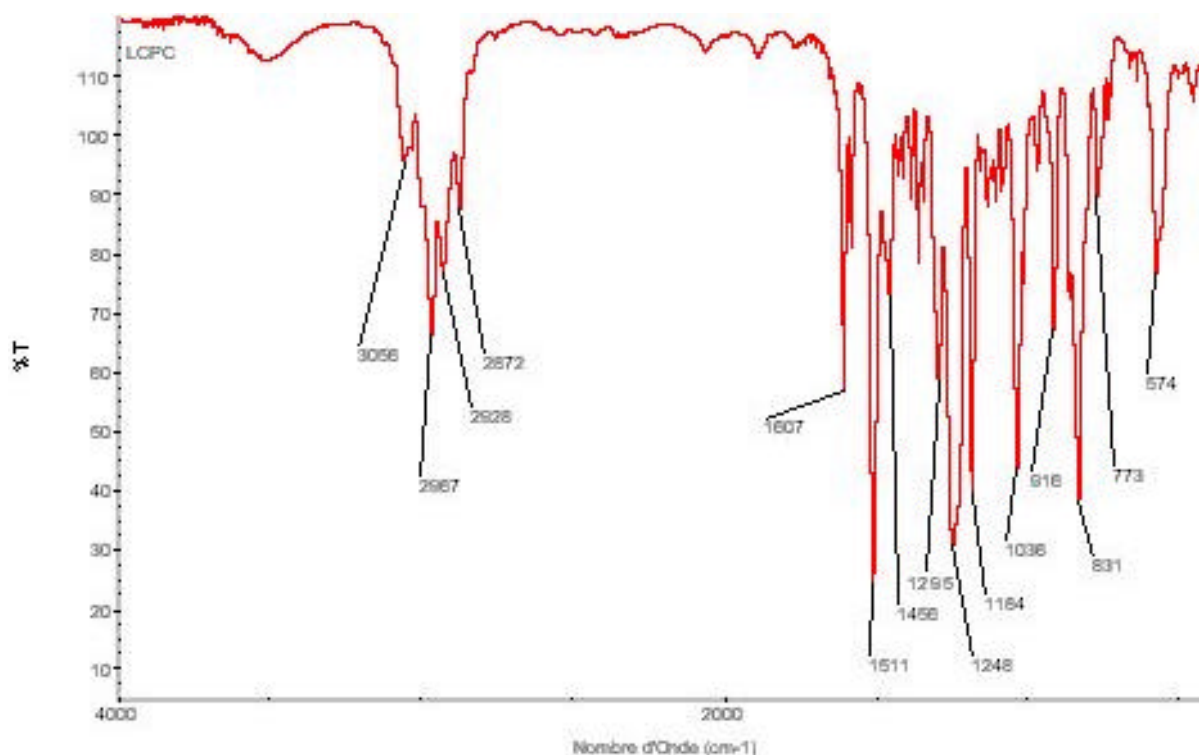
## Annexe 2:

# SPECTRES INFRAROUGES DES SYSTEMES EPOXYDES COMMERCIAUX UTILISES

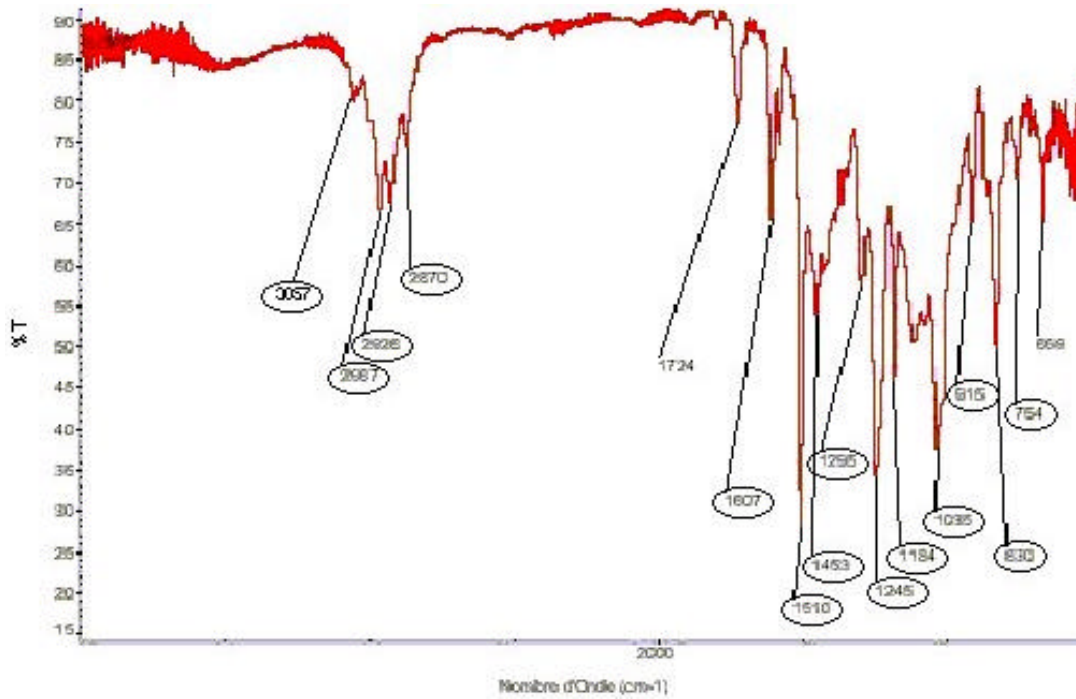
Dans cette annexe sont regroupés les spectres infrarouges des différents systèmes époxydes étudiés (composant prépolymère et composant durcisseur).

Le spectre du prépolymère EPIKOTE 828 sert de référence, puisque cette résine modèle est uniquement constituée de diglycidyléther de bisphénol A (DGEBA), molécule qui rentre également dans la composition des systèmes commerciaux. Les pics correspondant aux molécules DGEBA sont encadrés sur les spectres des systèmes commerciaux. De ce fait, les pics non encadrés seront caractéristiques des additifs introduits dans la formulation (plastifiants).

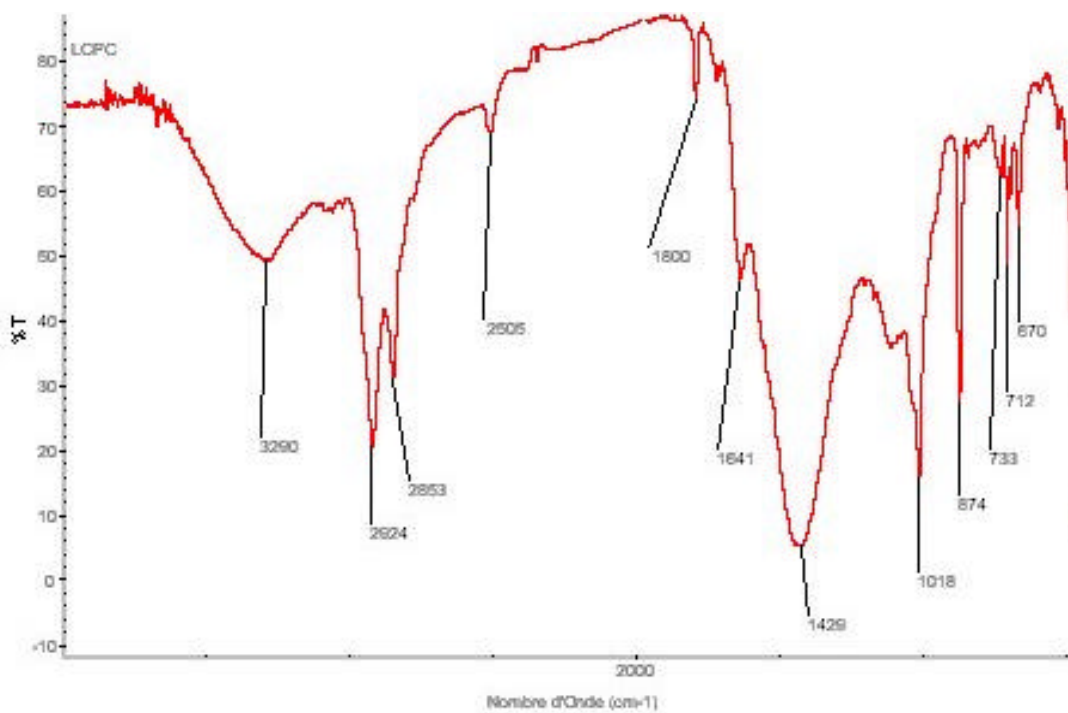
## RESINE EPIKOTE



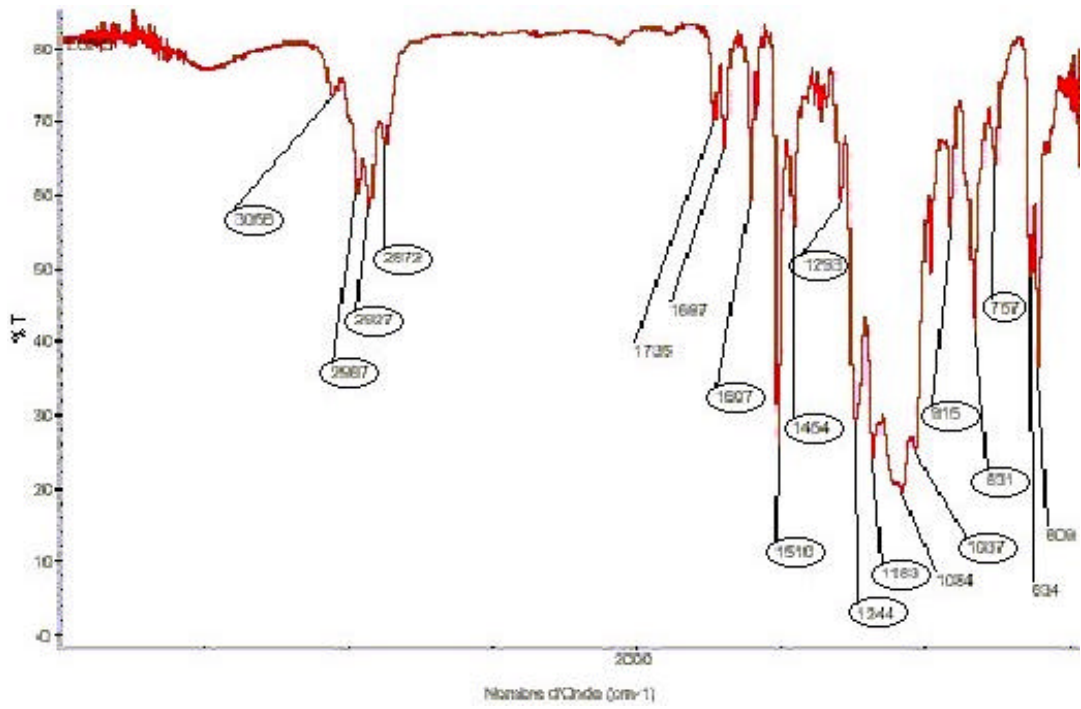
# RESINE EPONAL 380



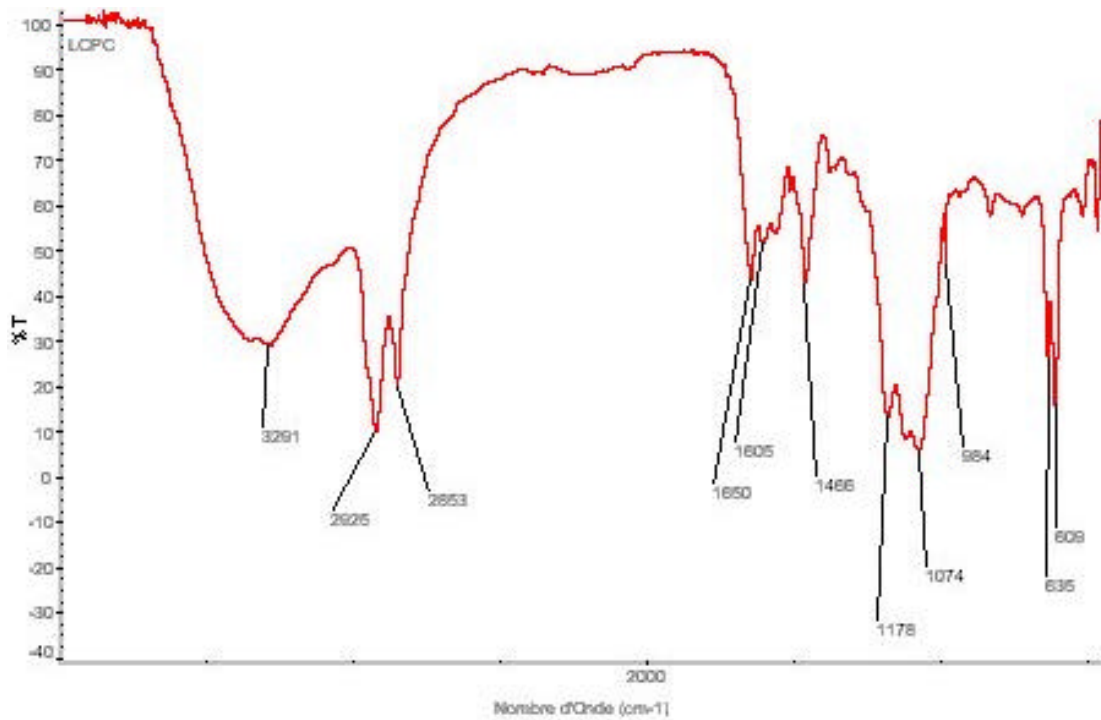
# DURCISSEUR EPONAL 380



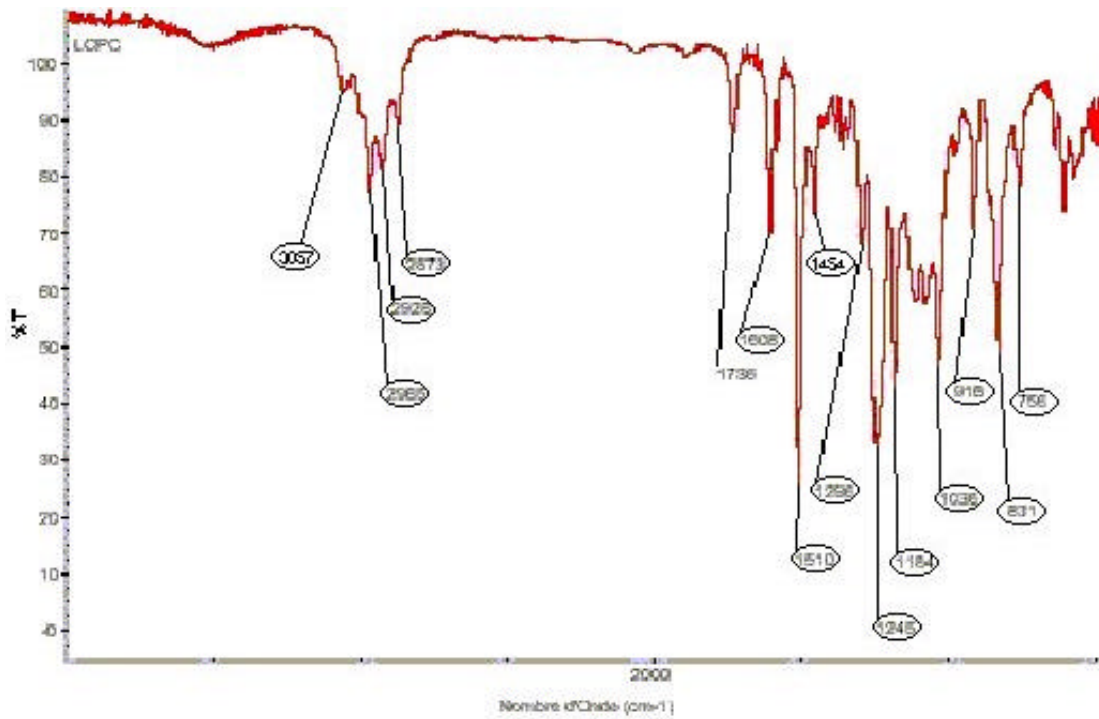
# RESINE AV138M



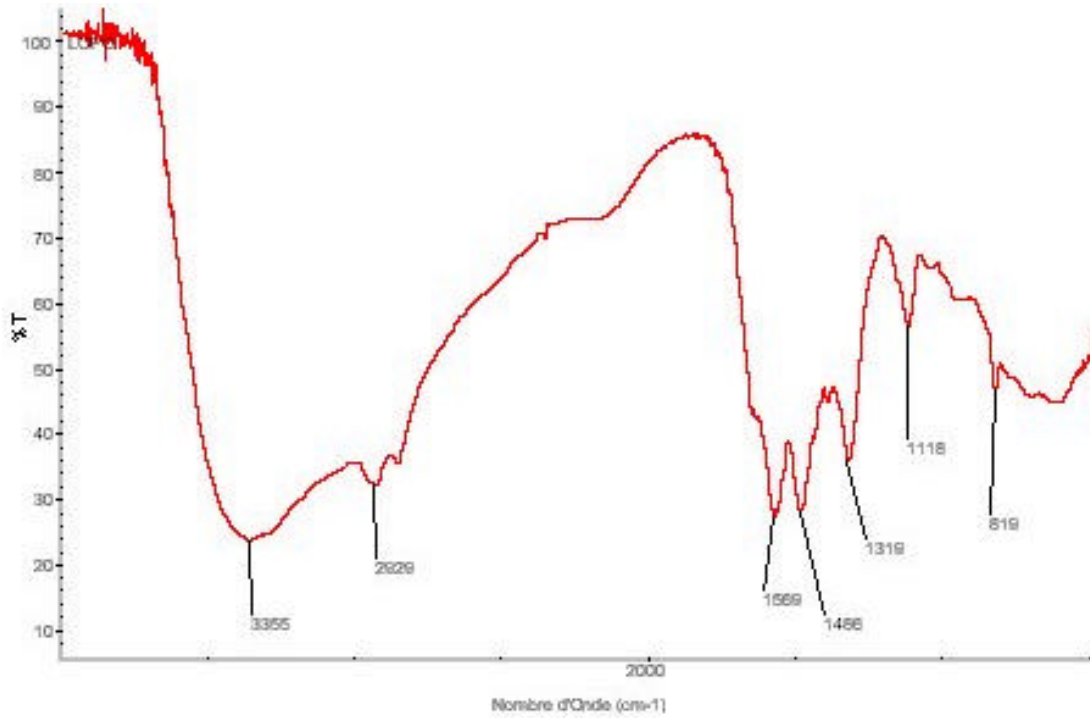
# DURCISSEUR HY998



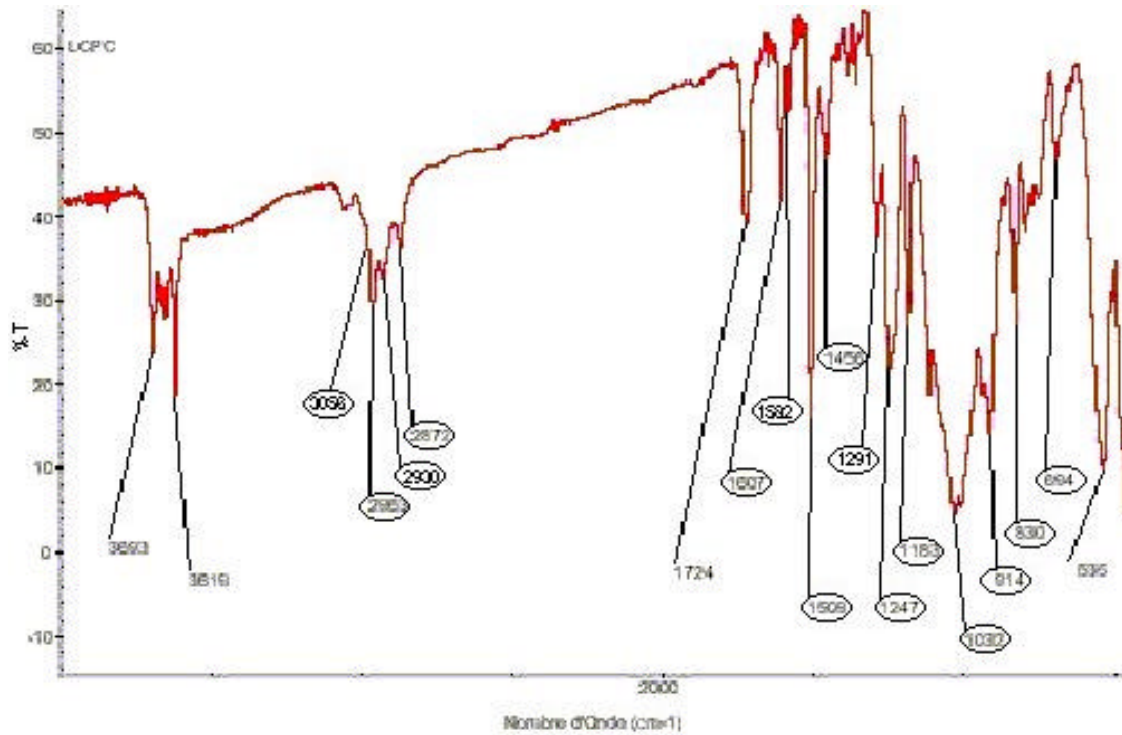
## RESINE AW136H



## DURCISSEUR HV997



## RESINE AV121N



## DURCISSEUR HY991

