



Mottola (TA) – Cripta di S. Nicola - *Ingresso*



Mottola (TA), Cripta di S. Nicola – *Pozzo situato all'ingresso della cripta*



Mottola (TA) – Cripta di S. Nicola – *Veduta dall'alto*



(foto n. 1) - Mottola (TA) – Cripta di S. Nicola – ingresso –
Lunetta a doppia ghiera



(foto n. 2) - Mottola (TA) – Cripta di S. Nicola – calotta –
Tre Croci latine



Ingresso - particolare



(foto n. 3) - Mottola (TA) -
Cripta di S. Nicola – parete
sinistra – S. Giuliano
l'Ospitaliere o il Parricida



(foto n. 4) - Mottola (TA) – Cripta di S. Nicola –
sottarco – navata sinistra – *S. Lucia*



(foto n. 5) - Mottola (TA) – Cripta di S. Nicola –
sottarco pilastro sinistro – *S. Pelagia*



(foto n. 6) - Mottola (TA) – Cripta di S. Nicola – parete sinistra – *Madonna con Bambino*



iscrizione - particolare



(foto n. 7) - Mottola (TA) – Cripta di S. Nicola – nicchia – parete sinistra
– San Pietro



(foto n. 8) - Mottola (TA) – Cripta di S. Nicola – parete sinistra – *San Lorenzo*



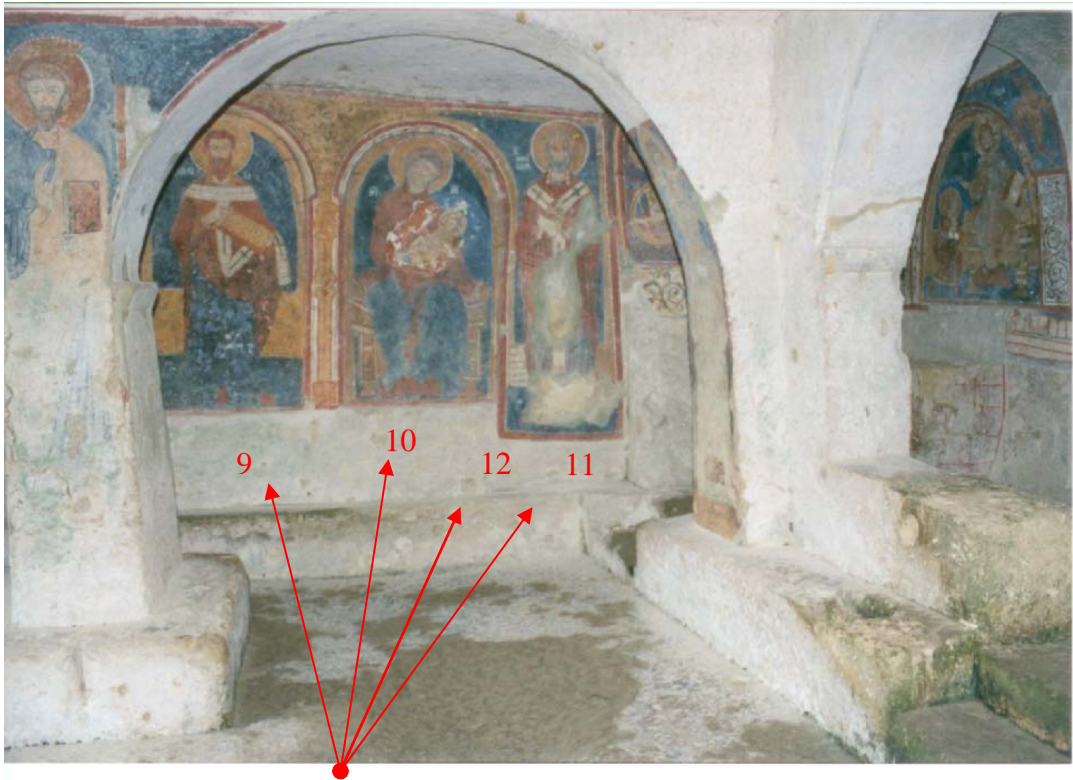
(foto n. 9) - Mottola (TA) – Cripta di S. Nicola – seconda nicchia parete sinistra – *San Basilio*



(foto n. 10) - Mottola (TA) – Cripta di S. Nicola – *Vergine con Bambino insonne*



(foto n. 11) - Mottola (TA) – Cripta di S. Nicola – *San Nicola di Myra*



da sinistra: *S. Basilio – Vergine con Bambino – iscrizione – S. Nicola*



(foto n.11) - *San Nicola di Myra*



(foto n.12) – Mottola (TA) –
iscrizione deprecatoria del committente



(foto n. 13) - Mottola (TA) – Cripta di S. Nicola – bema - sottarco sinistro –
Cinque Medaglioni



(foto n. 13) *Decorazioni - particolare*



(foto n. 13) - *Medaglione centrale raffigurante un'aquila - particolare*



(foto n. 13) - *Cinque medaglioni - Vergine prudente - particolare*



(foto n. 13) - *Cinque medaglioni - Vergine prudente - particolare*



(foto n. 13) - Cinque medaglioni – Vergine stolta - particolare



(foto n. 13) - Cinque medaglioni – Vergine stolta - particolare



(foto n. 14) - Mottola (TA) – Cripta di S. Nicola – bema parete sinistra – *S. Michele Arcangelo*



(foto n. 15) - Mottola (TA) – Cripta di S. Nicola – Altare latino –
abside di sinistra – *Visione di S. Stefano*



(foto n. 15) - *Visione di S. Stefano* - particolare



(foto n. 16) - Mottola (TA) – Cripta di S. Nicola – abside centrale –
Pantocratore in Deesis



(fig. 16) - *Pantocratore –*
Libro aperto - particolare



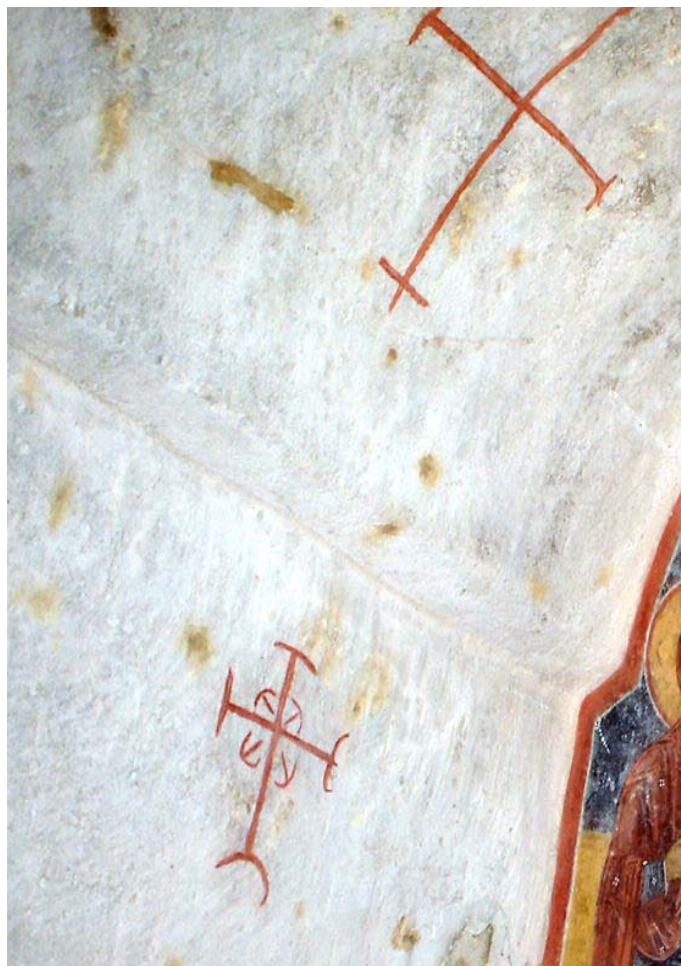
(foto n. 16) - *Pantocratore* – lato destro – figura della Vergine



(foto n. 16) *Pantocratore* – lato sinistro – S. Giovanni Battista (il Precursore)



(foto n. 16) - *Pantocratore*



(foto n. 16) - *Pantocratore –
Croci laterali - particolare*



(fig. 16) - *Moncone di un
altare di tipo greco*



(foto n. 17) – Mottola (TA) – Cripta di S. Nicola –
Dormizione o Transito di S. Giovanni Evangelista



(foto n. 17)– *Transito di S. Giovanni Evangelista – Altare greco (Etimasia)*



(foto. 17) - *Transito di S. Giovanni Evangelista – Muretto iconostatico con iscrizioni*



(foto n . 18) - Mottola (TA) –
Cripta di S. Nicola - *Tolos*



(foto n. 19) - Mottola (TA) – Cripta di S. Nicola – parete destra del bema –
S. Michele Arcangelo



(foto n. 20) -
Mottola (TA) -
Cripta di S. Nicola -
navata destra -
S. Giorgio

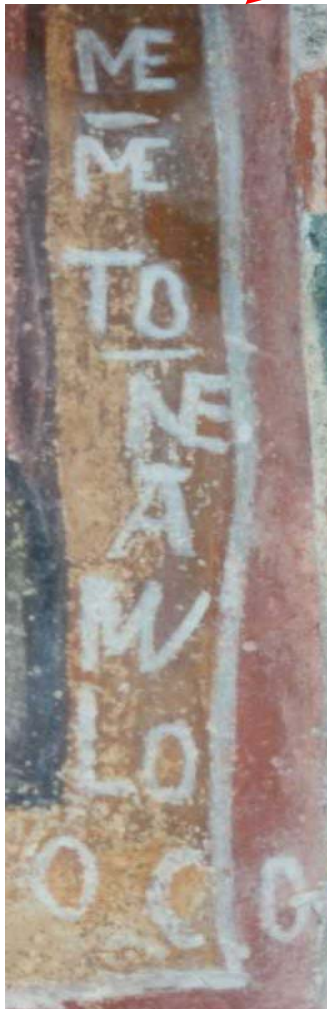


(foto n. 20) - iscrizione
particolare



(foto n. 21) –
iscrizione -
particolare

(foto n. 22) – *ex voto* -
particolare





(foto n. 21) - Mottola (TA) – Cripta di S. Nicola – Arco sulla parete della navata destra –
dittico: S. Pietro e S. Leone papa



(foto n. 23) - Mottola (TA) – Cripta di S. Nicola – dittico:
S. Elena e Santo Vescovo ignoto



(foto n. 24) - Mottola (TA) – Cripta di S. Nicola –
S. Giorgio a cavallo che trafigge il drago



(foto. n. 25) –Mottola (TA)-
Cripta di S. Nicola – sottarco
parete sinistra dell'ingresso –
San Leonardo da Limoges



(foto n. 26) - Mottola (TA) –
Cripta di S. Nicola –
sottarco parete sinistra –
S. Teodoro



(foto n. 27) - Mottola (TA) –
Cripta di S. Nicola – pilastro centrale –
palinsesto – parte superiore – *S. Pietro*



(foto n. 27)- palinsesto-parte inferiore –
graffiti - *uomo a cavallo e dei lupi*



(foto n. 27) - S. Pietro - particolare



(foto n. 27) - graffiti - *Uomo a cavallo e dei lupi* - particolare



(foto n. 28) – Mottola (TA) – Cripta di S. Nicola – pilastro frontale all'ingresso – *Santo anonimo*



(foto n. 29) – Mottola (TA) – Cripta di S. Nicola – apertura principale del bema, secondo sottarco di destra – *Santa Parasceve*



(foto n. 29) - *Santa Parasceve* - particolare



(foto n. 30) - Mottola (TA) – Cripta di S. Nicola – arco della parete sinistra – palinsesto:
Santo Stefano (secc. XI – XII)



(foto n. 30) – parte superiore - particolare



(foto n. 30) – parte inferiore - particolare



(foto n. 31) - Mottola (TA) – Cripta di S. Nicola – arco parete destra – palinsesto:
San Nicola di Myra



(foto n. 31) – parte superiore -
particolare



(foto n. 31) – parte inferiore -
particolare