



Fig. 1: Roma, S. Maria Antiqua, affresco sul pilastro sud-ovest (sec. VII): Solomone, madre dei Maccabei (dettaglio; foto F. D' Aiuto).



Fig. 2: Roma, S. Maria Antiqua, cappella dei Santi Medici (ann. 705-707): s. Pantaleone martire (dettaglio; foto F. D' Aiuto).

Θ Ε Σ Γ Ω Ν Θ Ρ Ι Ν Ο Ν Π Ρ Ο Σ
Γ Ρ Α Φ Ω Σ Ο Ι Τ Ο Τ Α Φ Ω
Ε Μ Φ Α Ι Ν Ο Ν Β Ι Ο Υ Τ Ο Π Ε Ν

Ο Υ Δ Ε Ν Γ Α Ρ Π Ε Ν Θ Ο Υ Σ Α Τ Ε Ρ
Π Ε Λ Ε Ι Ε Ν Β Ι Ω
Π Ρ Ο Σ Τ Α Γ Μ Α Τ Ω Ν Δ Ε Θ Υ
Ν Ο Μ Ο Ν Ο Σ Τ Ε Ρ Γ Ω Ν

Δ Ν Υ Κ Η
Μ Ε Θ Ω Ν Ρ
Π Ε Τ
Π Α Ρ Ε Ι Δ Ε
Π Α Τ Η
Τ Ο Ν Τ Ε Θ
Σ Κ Ο Π
Ο Σ Σ Κ Ρ Α Τ
Ν Α Ρ Χ
Υ Π Α Ρ Γ Ρ Α
Κ Ο Σ

Ρ Α
Ω Σ Τ Η Ε Α
Β Ι Ο Υ
Ο Ν Ω Δ Ε
Τ Α Ν Τ Α Ι Σ
Κ Α Ν Ω
Λ Ε Ω Σ
Κ Α Ι Β Ι Ω
Κ Α Ι
Ο Υ Σ Β Ι Ο Υ
Δ Ε Υ Τ Ε Ρ Ο Ι

Fig. 3: Roma, S. Giorgio al Velabro: iscrizione funebre di Teopempto (sec. IX-X; foto F. D'Aiuto).



Fig. 4-7: Roma, S. Maria Antiqua: piattaforma dell'ambone di papa Giovanni VII (705-707), dettagli iscrizione greco-latina (foto F. D'Aiuto).



Fig. 8: Roma, S. Saba sul Piccolo Aventino: iscrizione dipinta della scena del Battesimo di Cristo (sec. VIII; tavola acquerellata conservata presso il Pontificio Istituto di Archeologia Cristiana, fondo Wilpert-Tabanelli).



Figg. 9-10: Roma, S. Saba sul Piccolo Aventino: iscrizioni dipinte di scene del Nuovo Testamento (sec. VIII; foto: F. D'Aiuto).

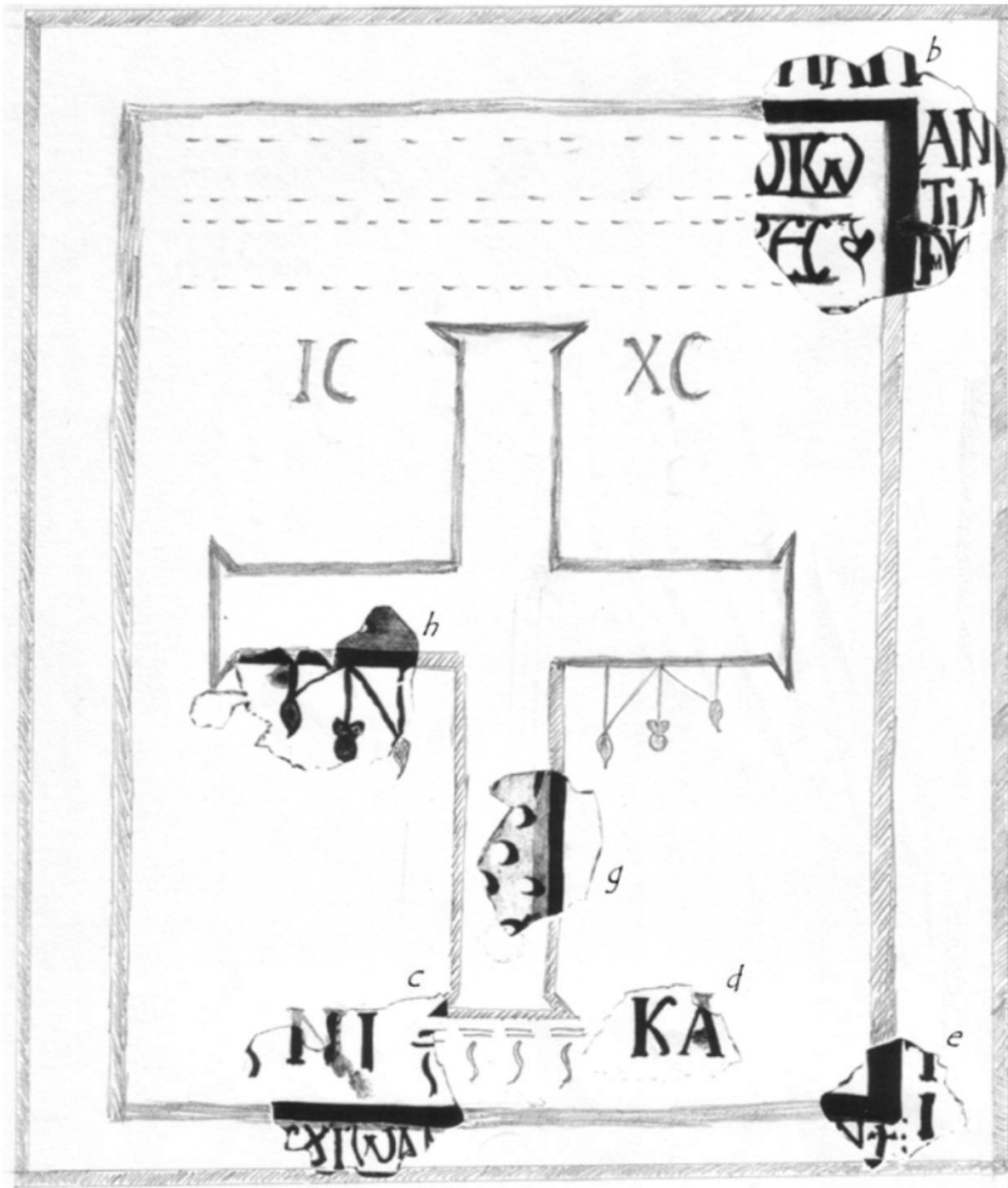


Fig. 11: Roma, Cimitero di Callisto: iscrizione greca dipinta dalla Cripta di S. Cecilia (sec. VIII o IX), ipotesi di ricostruzione formulata in D'AIUTO 2020 (elaborazione grafica di F. D'Aiuto).

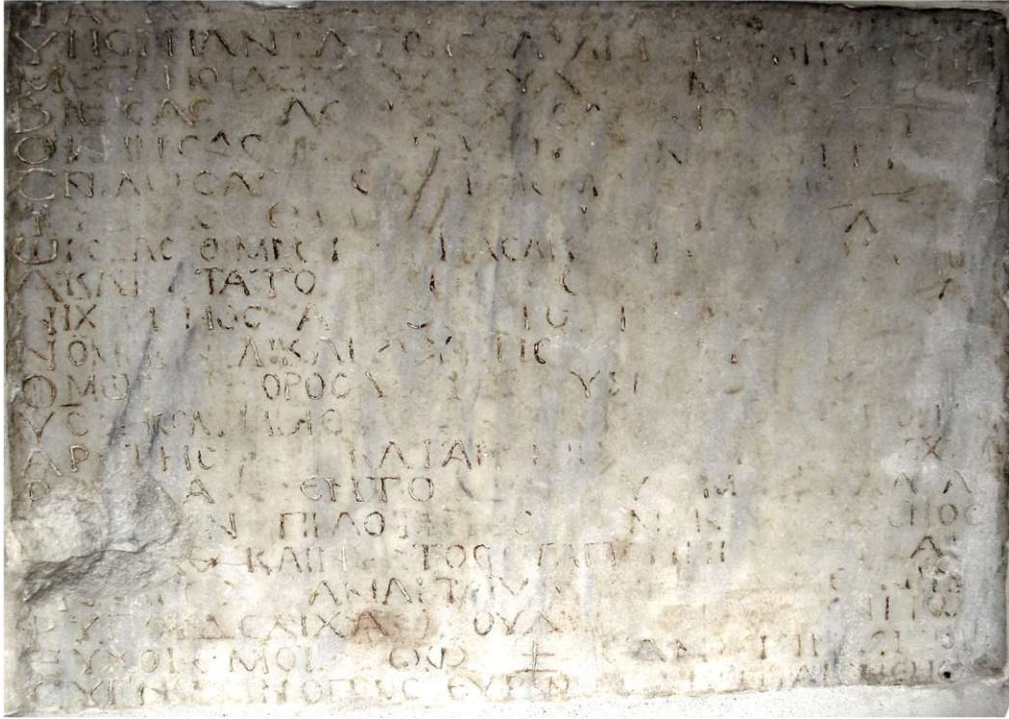


Fig. 12: Roma, S. Giorgio al Velabro: iscrizione funebre di Giovanni arcipresbitero (sec. X; foto F. D’Aiuto).



Figg. 13-14: Roma, S. Giorgio al Velabro: monogrammi greco e latino di Giovanni arcipresbitero (sec. X; foto F. D’Aiuto).

Fig. 15: Subiaco,
Archivio di S.
Scolastica, arca VI,
n. 1 («Regesto
Sublacense»: sec.
XI), f. 165v:
trascrizione
dell'epigrafe con
l'elenco dei *fundi* di
S. Erasmo al Celio.

† ΝΠΟ ΘΕ Ω Δ Ο Σ Ι Ο Ν Ε Λ Α Χ Ι Σ Τ Ο
 Ν Π Ρ Ε Σ Β Υ Τ Ε Ρ Ο Ν Ε Γ Ρ Α Φ Η Σ Α Ν Τ Α Ω
 Ν Ο Μ Α Τ Ο Ν Ω Ν Ι Σ Α Κ Ο Ν Π Ρ Ο Α Κ Τ Ι Ο Ν Τ Ο
 Β Α Π Ι Ο Ν Κ Ι Ε Ν Δ Ο Ζ Ο Ν Ε Ι Ε Ρ Ο Μ Α Ρ
 Τ Υ Ρ Ο Σ Ρ Α Σ Μ Ο Ν : Κ Ο Ρ Ν Ι Φ Κ Ι Σ Κ Α Μ
 Π Ι Κ Β Ι Μ Μ Ι Κ Ι Σ Ω Π Ι Α Ν Ο Ν : Φ Ο Ν Η Δ Ο Σ Α
 Φ Ρ Ι Κ Α Ν Ι Σ · Κ Α Ι Η Σ Τ Ο Π Α Λ Ο Ν Μ Β Α Ρ Ι Η :
 Ω Ν Ο Ρ Α Ν Ο Ν · Ω Λ Ε Ρ Α Ν Ο Ν · Π Α Τ Η Ν Ο Ν · Φ Ο Ν Η
 Δ Ο Σ Λ Η Τ Ι Κ Β Ι Σ · Π Ο Ν Π Ι Ν Ι Α Ν Ο Ν : Λ Ο Ν Γ Α
 Ν Ο Ν Μ Ι Κ Ρ Ο · Λ Ο Ν Γ Ι Α Ν Ο Ν · Μ Ε Γ Α · Μ Α Ρ Μ Ο
 Ρ Τ Ο Ν Λ Α : Λ Α Κ Κ Ο Ν Μ Ε Π Α Ν Ο Ν : Β Ο Ν
 Ζ Ι Τ Ο Ν Λ Α : Φ Ο Ν Η Δ Ο Σ Π Α Τ Ρ Ε Π Α Ν Ο Ν :
 Μ Ο Ν Κ Ι Α Ν Ο Ν : Κ Ο Ν Α Ρ Τ Ι Ν Ι Α Ν Ο Ν : Μ Α
 Ζ Ι Μ Ι Α Ν Ο Ν : Κ Α Θ Φ Ε Ρ Ρ Α Τ Α : Φ Ο Ν Η Δ Ο Σ
 Μ Ο Ν Κ Ι Α Ν Ο Ν : Τ Ε Σ Σ Ε Ρ Α Ρ Ο Ρ Ο Ν Μ :
 Α Ρ Ι Π Ο Ν : Κ Α Σ Τ Ε Η Σ : Φ Ο Ν Η Δ Ο Σ
 Γ Ρ Η Φ Η Σ Φ Ο Ν Η Δ Ο Σ Κ Α Κ Ε Λ Α Τ Ο Ν Λ Α :
 Φ Ο Ν Η Δ Ο Σ Τ Ρ Ο Ν Χ Α Κ Ι Α Ν Α



Fig. 16: Roma, Villa Taverna:
frammento superstite dell'epigrafe
con l'elenco dei *fundi* di S. Erasmo
al Celio (sec. VII; foto: ARMANI
1976).

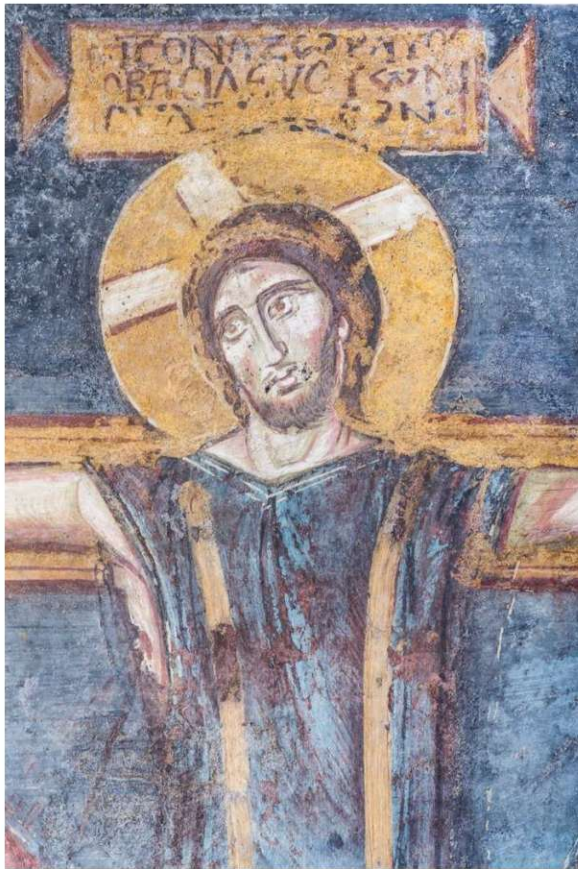


Fig. 17: Roma, S. Maria Antiqua, Cappella di Teodoto: Crocifissione (ann. 741-752), dettaglio (foto: F. D'Aiuto).



Figg. 18-20: Roma, S. Maria Antiqua, parete orientale della navata orientale: affresco (ann. 757-767) con Cristo in trono fra Padri della Chiesa greca e latina (dettagli): i papi s. Clemente I, s. Silvestro, s. Leone I Magno (foto: F. D'Aiuto).



Fig. 21: Città del Vaticano, Biblioteca Apostolica Vaticana, *Arch. Cap. S. Pietro A 64ter*, f. 50r: disegno (an. 1592) dell'abside duecentesco, committenza di papa Innocenzo III (1198-1216), della Basilica di S. Pietro in Vaticano (© BAV).



Fig. 22: Roma, S. Paolo fuori le mura: mosaico absidale (particolare), committenza di papa Onorio III (1216-1227) (CC BY-SA 4.0).



Fig. 23: Roma, S. Cosimato: iscrizione commemorativa di lavori effettuati nella chiesa (an. 1065 o 1066; foto: F. D'Aiuto).



Fig. 24: Roma, S. Maria Antiqua, parete orientale della navata orientale: affresco (sec. VII) con il Martirio dei Ss. Quaranta martiri di Sebaste, corredato di iscrizione metrica (dettaglio; foto: F. D'Aiuto).

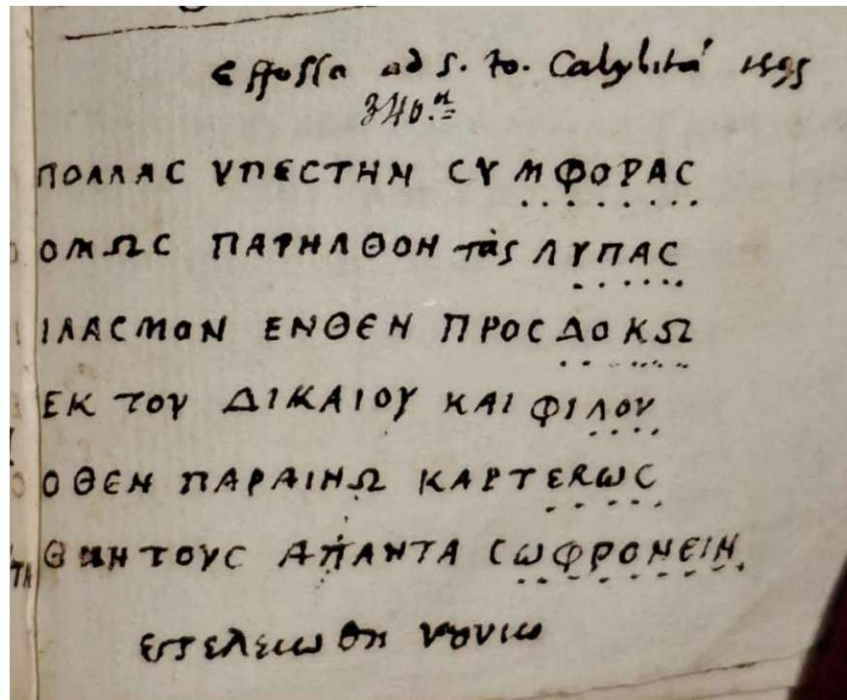


Fig. 25: Paris, Bibliothèque nationale de France, *lat. 10809*, f. 37r (dettaglio): apografo di iscrizione perduta, rinvenuta all'Isola Tiberina (foto: F. D'Aiuto, © BnF).

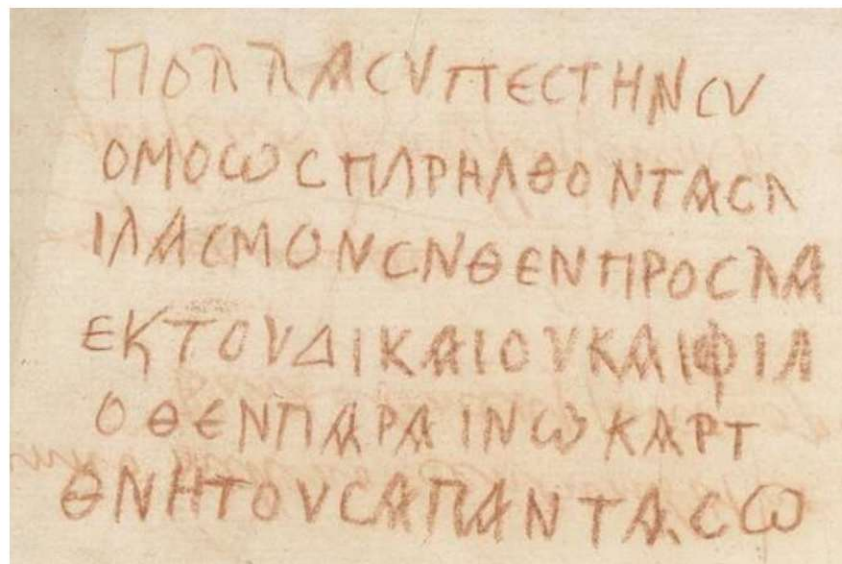


Fig. 26: Città del Vaticano, Biblioteca Apostolica Vaticana, *Barb. lat. 2109*, f. 135v: apografo di iscrizione perduta, rinvenuta all'Isola Tiberina (© BAV).



Fig. 29: Città del Vaticano, basilica di S. Pietro, abside: in alto, una porzione dell'iscrizione greco-latina del fregio che corre sotto il cornicione, al di sopra della *Gloria* e della *Cattedra di s. Pietro* di Gian Lorenzo Bernini (foto: Fallaner, CC BY-SA 4.0).